

O Hotel Riviera dispõe de 7 salas no piso imediatamente acima da Recepção, com acesso direto através do Lobby, Bar, elevador e vindo da garagem.

Todas as salas dispõem de luz natural, acesso gratuito à internet wifi, ar condicionado independente e incluem 1 écran, 1 flipchart, blocos, canetas e águas minerais.

Os preços serão apresentados mediante pedido de orçamento por e-mail.



Coffee Break

Servido no Lobby junto às salas de reunião

Opção I - Café expresso, Chás diversos, Leite e Mini Pastelaria

Preço por pessoa: 4.70 €

Opção II - Café expresso, Chás diversos, Leite, Mini Sandes e Fruta da época laminada

Preço por pessoa: 5.40 €

Opção III - Café expresso, Chás diversos, Leite, um Sumo de fruta, Mini Pastelaria, Mini Sandes e Fruta da época laminada

Preço por pessoa: 6.20 €

Almoço Buffet

Servido no nosso Restaurante “A Concha”

(Mínimo de 20 pessoas)

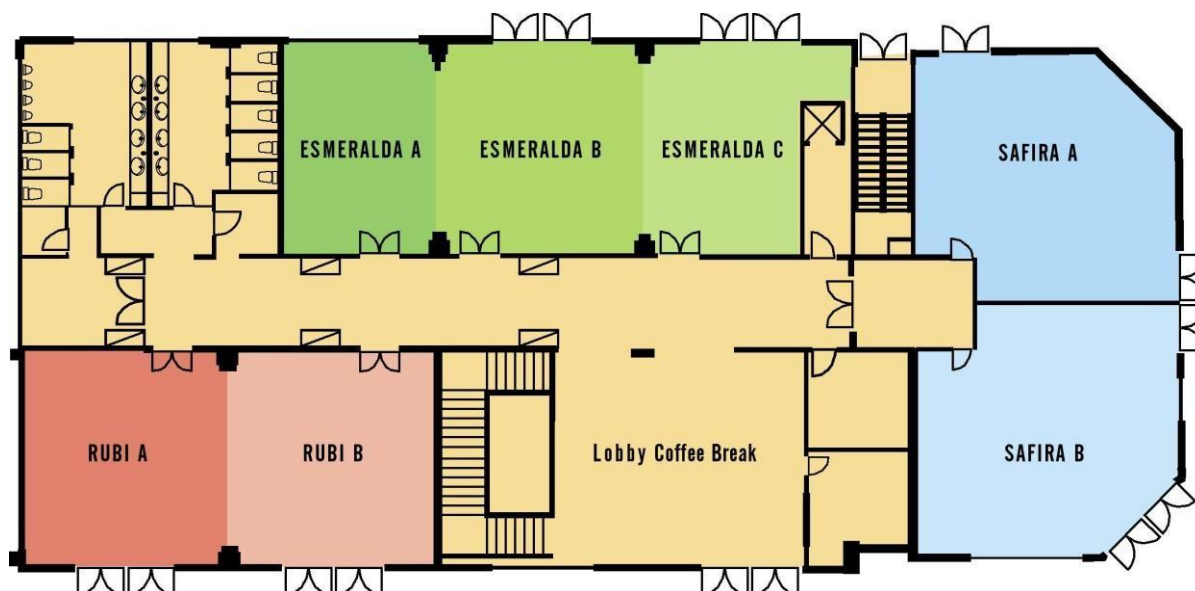
Inclui uma criteriosa seleção de alimentos saudáveis com muita frescura e uma excelente apresentação.

. 27.50 € por pessoa - Águas, Sumos, Refrigerantes e Café incluído

. 29.50 € por pessoa – Vinho Branco e Tinto “Monte Baixo” – Alentejo, Águas, Sumos, Refrigerantes e Café incluído

Os preços mencionados têm o IVA incluído às taxas em vigor

Para mais informações consulte-nos!



Salas	Área	Compr. + Larg. + Alt.	Plateia	Escola	U	Banquete
Rubi A	60 m ²	7,43 x 7,63 x 3,53	40	27	20	40
Rubi B	60 m ²	7,32 x 7,63 x 3,53	40	27	20	40
Rubi A+B	120 m ²	14,75 x 7,63 x 3,53	120	72	40	80
Esmeralda A	45 m ²	5,1 x 7,63 x 3,63	30	21	15	30
Esmeralda B	60 m ²	7,15 x 7,63 x 3,63	50	31	21	40
Esmeralda C	45 m ²	6,4 x 7,63 x 3,63	30	21	15	30
Esmeralda A+B	105 m ²	12,25 x 7,63 x 3,63	80	54	36	70
Esmeralda B+C	105 m ²	13,55 x 7,63 x 3,63	80	54	36	70
Esmeralda A+B+C	150 m ²	18,7 x 7,63 x 3,63	140	93	50	90
Safira A	76 m ²	9,16 x 9 x 3,64	70	39	24	50
Safira B	76 m ²	9,16 x 9 x 3,64	70	39	24	50
Safira A+B	152 m ²	18,1 x 9 x 3,64	150	100	51	100

Para mais informações consulte-nos!